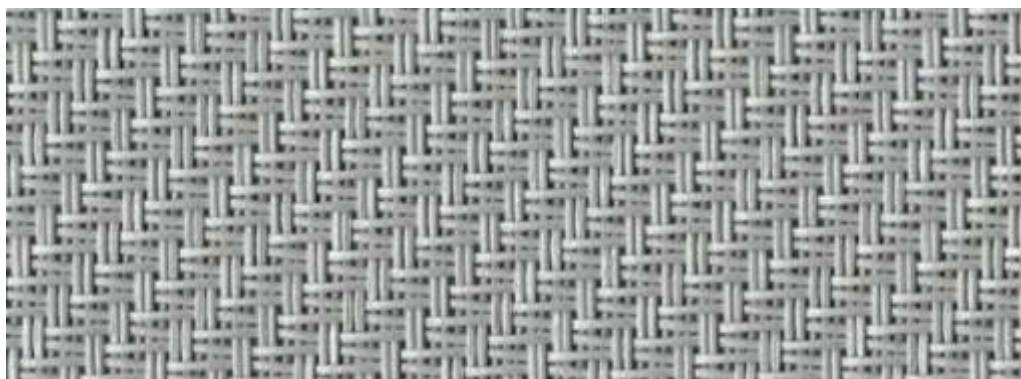


# PEARL GREY

## Tkanina 5%



**STRONA**

**A**



**STRONA**

**B**

### Właściwości energetyczne i wizualne związane z nasłonecznieniem

		Strona A	Strona B
<b>As</b>	Absorpcja promieniowania słonecznego (pochłanianie)	<b>51,7%</b>	<b>50,5%</b>
<b>Rs</b>	Refleksja promieniowania słonecznego (odbicie)	<b>38,3%</b>	<b>39,4%</b>
<b>Ts</b>	Transmisja promieniowania słonecznego (przepuszczalność)	<b>10,1%</b>	<b>10,1%</b>
<b>Tv</b>	Przepuszczalność światła widzialnego	<b>8,4%</b>	<b>8,4%</b>
<b>Tuv</b>	Przepuszczalność promieni UV	<b>6,0%</b>	<b>6,0%</b>



Włókno  
szklane 42%  
PCV 58%



Przezierność  
5%



Gramatura  
525 g/m<sup>2</sup>



Materiał  
niepalny



Grubość  
tkaniny  
0.74 mm



Termoizolacja



Zgrzewanie  
ciepłym  
powietrzem